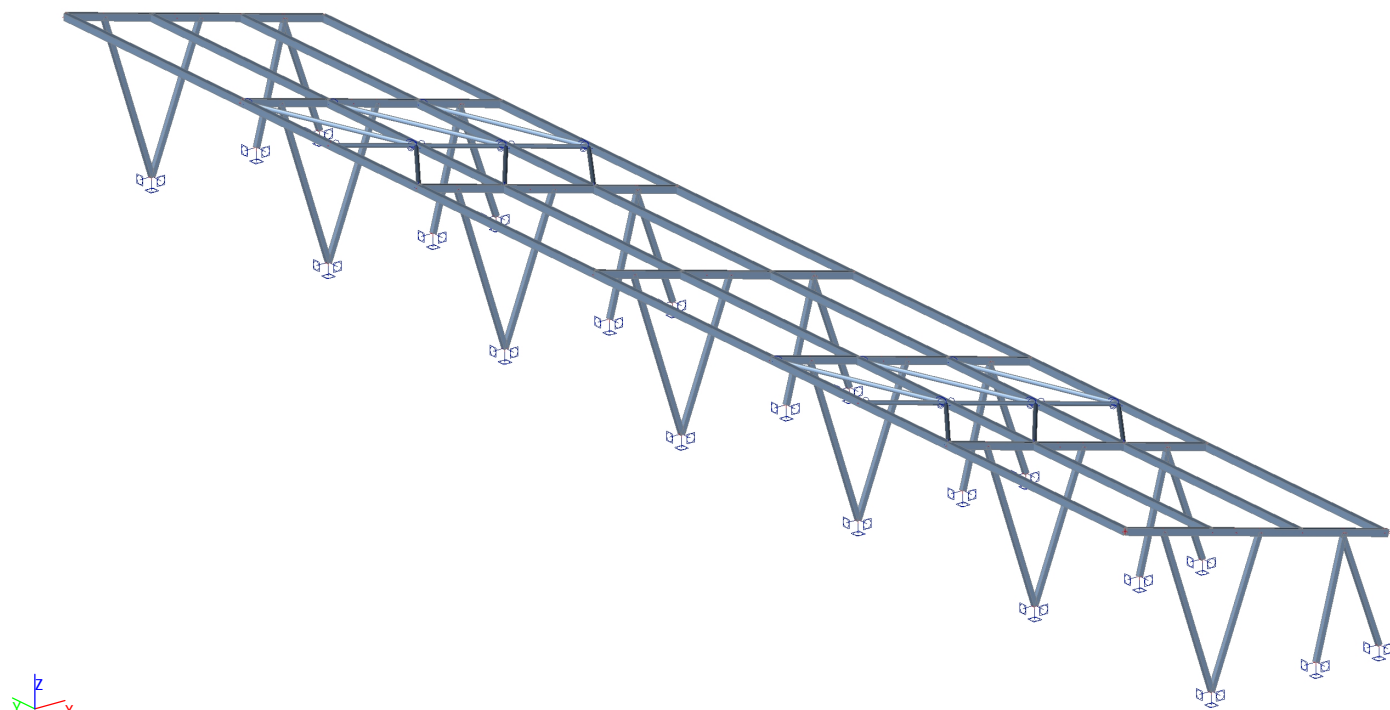


Projekt	- Příštřešky Chvalovice
Část	- Ocelová konstrukce
Popis	- R00
Autor	- Ducháč
Národní norma	EC - EN

## 1. Obsah

1. Obsah	1
2. 3D model	2
3. Materiály	3
4. Zatěžovací stavy	3
5. Skupiny zatížení	3
6. Kombinace	4
7. Klíč kombinace	4
8. Průřezy	4
9. Reakce	7
9.1. Popis uzlů	7
9.2. Reakce - globální extrémy	8
9.3. Reakce - charakteristické hodnoty	8
9.4. Reakce - návrhové hodnoty	10

## 2. 3D model



### 3. Materiály

#### Ocel EC3

Jméno	Jednotková hmotnost [kg/m³]	E [MPa] G [MPa]	Poisson - nu Tep.roztaž. [m/mK]	Dolní mez [mm]	Horní mez [mm]	Fy (rozsah) [MPa]	Fu (rozsah) [MPa]
S 235	7850,0	2,1000e+05 8,0769e+04	0,3 0,00	0 40	40 80	235,0 215,0	360,0 360,0

#### Timber EC5

Jméno Typ Typ dřeva	Jednotková hmotnost [kg/m³]	E [MPa] Poisson - nu G [MPa]	Tep.roztaž. [m/mK]	Ohyb (fm,k) [MPa] Tah (ft,0,k) [MPa] Tah (ft,90,k) [MPa]	Tlak (fc,0,k) [MPa] Tlak (fc,90,k) [MPa] Smyk (fv,k) [MPa]
C24 (EN 338)	420,0	1,1000e+04	0,00	24,0	21,0
Dřevo		0		14,5	2,5
Rostlé dřevo		6,9000e+02		0,4	4,0

### 4. Zatěžovací stavy

Jméno	Popis	Spec	Typ působení	Typ zatížení	Skupina zatížení	Směr	Působení	Řídící zat. stav
ZS1	Vlastní tíha		Stálé	Vlastní tíha	SZ1	-Z		
ZS2	Stálé		Stálé	Standard	SZ1			
ZS3	Sníh	Standard	Proměnné	Statické	SZ2		Krátkodobé	Žadný
ZS4	Vítr +Y	Standard	Proměnné	Statické	SZ3		Krátkodobé	Žadný
ZS5	Vítr +X	Standard	Proměnné	Statické	SZ3		Krátkodobé	Žadný

### 5. Skupiny zatížení

Jméno	Zatížení	Vztah	Typ
SZ1	Stálé		
SZ2	Proměnné	Standard	Sníh
SZ3	Proměnné	Výběrová	Vítr

## 6. Kombinace

Jméno	Popis	Typ	Zatěžovací stavy	Souč. [-]
MSÚ-Sada B (auto)		EN-MSÚ (STR/GEO) Soubor B	ZS1 - Vlastní tíha	1,00
			ZS2 - Stálé	1,00
			ZS3 - Sníh	1,00
			ZS4 - Vítr +Y	1,00
			ZS5 - Vítr +X	1,00
MSP-Char (auto)		EN-MSP charakteristická	ZS1 - Vlastní tíha	1,00
			ZS2 - Stálé	1,00
			ZS3 - Sníh	1,00
			ZS4 - Vítr +Y	1,00
			ZS5 - Vítr +X	1,00
Požár		EN-mimořádné 1	ZS1 - Vlastní tíha	1,00
			ZS2 - Stálé	1,00
			ZS3 - Sníh	1,00
			ZS4 - Vítr +Y	1,00
			ZS5 - Vítr +X	1,00

## 7. Klíč kombinace

Klíč kombinace

Jméno	Popis kombinací
1	ZS1*1,35 +ZS2*1,35 +ZS3*1,50 +ZS5*0,90
2	ZS1*1,35 +ZS2*1,35 +ZS3*0,75 +ZS5*1,50
3	ZS1*1,00 +ZS2*1,00 +ZS4*1,50
4	ZS1*1,35 +ZS2*1,35 +ZS3*1,50
5	ZS1*1,35 +ZS2*1,35 +ZS3*0,75 +ZS4*1,50
6	ZS1*1,00 +ZS2*1,00
7	ZS1*1,35 +ZS2*1,35 +ZS4*1,50
8	ZS1*1,00 +ZS2*1,00 +ZS3*1,50
9	ZS1*1,35 +ZS2*1,35 +ZS5*1,50
10	ZS1*1,00 +ZS2*1,00 +ZS3*0,75 +ZS4*1,50
11	ZS1*1,35 +ZS2*1,35
12	ZS1*1,00 +ZS2*1,00 +ZS5*1,50
13	ZS1*1,00 +ZS2*1,00 +ZS3*0,75 +ZS5*1,50
14	ZS1*1,00 +ZS2*1,00 +ZS3*1,00 +ZS5*0,60
15	ZS1*1,00 +ZS2*1,00 +ZS4*1,00
16	ZS1*1,00 +ZS2*1,00 +ZS3*1,00
17	ZS1*1,00 +ZS2*1,00 +ZS3*0,50 +ZS4*1,00
18	ZS1*1,00 +ZS2*1,00 +ZS3*0,50 +ZS5*1,00
19	ZS1*1,00 +ZS2*1,00 +ZS5*1,00

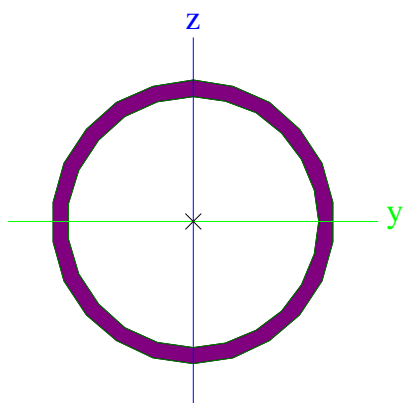
## 8. Průřezy

Jméno	CS3	
Typ	RO88.9X5	
Materiál	S 235	
Výroba	válcovaný	
Posudek rovinného vzpěru y-y, Posudek rovinného vzpěru z-z	a	a
A [m²]	1,3200e-03	
cYUSS [mm], cZUSS [mm]	44	44
α [deg]	0,00	

Projekt	- Příštěřky Chvalovice
Část	- Ocelová konstrukce
Popis	- R00
Autor	- Ducháč
Národní norma	EC - EN

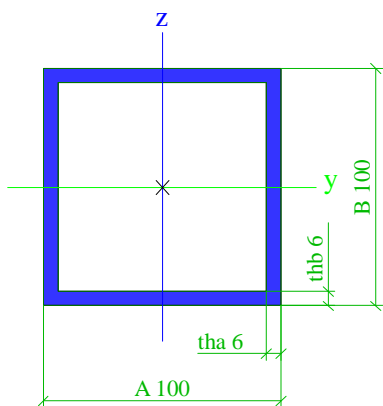
Iy [m <sup>4</sup> ], Iz [m <sup>4</sup> ]	1,1600e-06	1,1600e-06
iy [mm], iz [mm]	30	30
Wely [m <sup>3</sup> ], Welz [m <sup>3</sup> ]	2,6200e-05	2,6200e-05
Wply [m <sup>3</sup> ], Wplz [m <sup>3</sup> ]	3,5196e-05	3,5196e-05
dy [mm], dz [mm]	0	0
It [m <sup>4</sup> ], Iw [m <sup>6</sup> ]	2,3200e-06	1,4683e-42

Obrázek



Jméno	CS5	
Typ	O	
Materiál	S 235	
Výroba	obecný	
Posudek rovinného vzpěru y-y, Posudek rovinného vzpěru z-z	d	d
A [m <sup>2</sup> ]	2,2560e-03	
cYUSS [mm], cZUSS [mm]	50	50
α [deg]	0,00	
Iy [m <sup>4</sup> ], Iz [m <sup>4</sup> ]	3,3359e-06	3,3359e-06
iy [mm], iz [mm]	38	38
Wely [m <sup>3</sup> ], Welz [m <sup>3</sup> ]	6,6717e-05	6,6717e-05
Wply [m <sup>3</sup> ], Wplz [m <sup>3</sup> ]	7,9632e-05	7,9632e-05
dy [mm], dz [mm]	0	0
It [m <sup>4</sup> ], Iw [m <sup>6</sup> ]	4,9109e-06	5,8670e-12

Obrázek

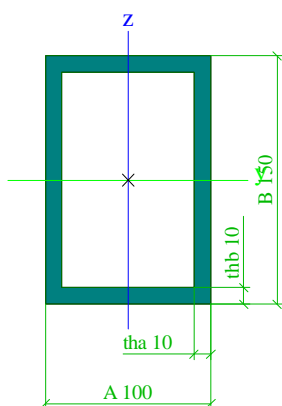


Jméno	CS6	
Typ	O	
Materiál	S 235	
Výroba	obecný	

Projekt	- Příštěřky Chvalovice
Část	- Ocelová konstrukce
Popis	- R00
Autor	- Ducháč
Národní norma	EC - EN

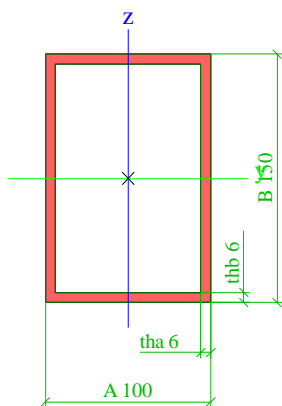
Posudek rovinného vzpěru y-y, Posudek rovinného vzpěru z-z	d	d
A [m <sup>2</sup> ]	4,6000e-03	
cYUSS [mm], cZUSS [mm]	50	75
α [deg]	0,00	
Iy [m <sup>4</sup> ], Iz [m <sup>4</sup> ]	1,3478e-05	6,9533e-06
iy [mm], iz [mm]	54	39
Wely [m <sup>3</sup> ], Welz [m <sup>3</sup> ]	1,7971e-04	1,3907e-04
Wply [m <sup>3</sup> ], Wplz [m <sup>3</sup> ]	2,2450e-04	1,6700e-04
dy [mm], dz [mm]	0	0
It [m <sup>4</sup> ], Iw [m <sup>6</sup> ]	1,3790e-05	9,0014e-10

Obrázek



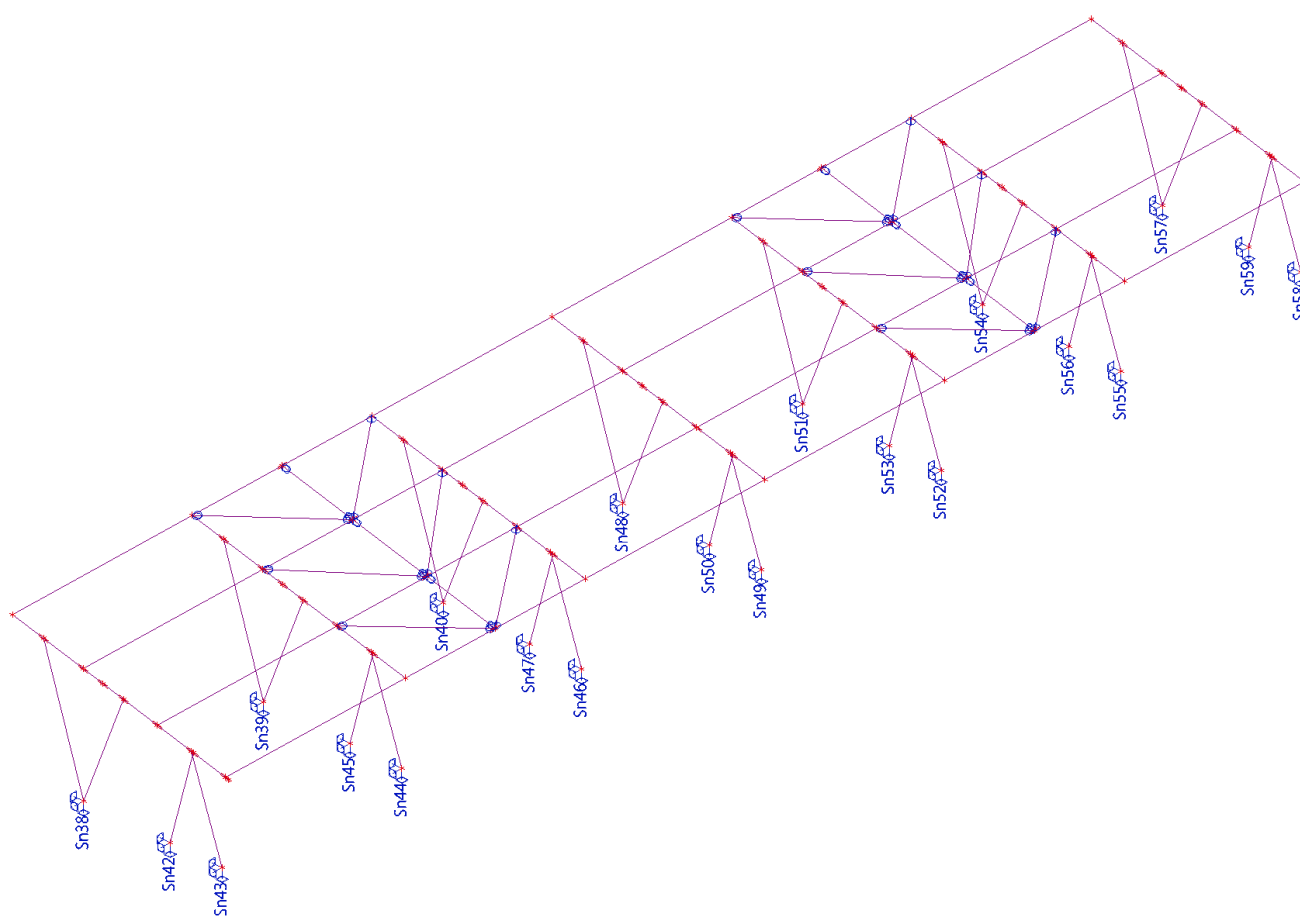
Jméno	CS8	
Typ	O	
Material	S 235	
Výroba	obecný	
Posudek rovinného vzpěru y-y, Posudek rovinného vzpěru z-z	d	d
A [m <sup>2</sup> ]	2,8560e-03	
cYUSS [mm], cZUSS [mm]	50	75
α [deg]	0,00	
Iy [m <sup>4</sup> ], Iz [m <sup>4</sup> ]	8,8525e-06	4,6631e-06
iy [mm], iz [mm]	56	40
Wely [m <sup>3</sup> ], Welz [m <sup>3</sup> ]	1,1803e-04	9,3261e-05
Wply [m <sup>3</sup> ], Wplz [m <sup>3</sup> ]	1,4353e-04	1,0783e-04
dy [mm], dz [mm]	0	0
It [m <sup>4</sup> ], Iw [m <sup>6</sup> ]	9,0568e-06	5,4344e-10

Obrázek



## 9. Reakce

### 9.1. Popis uzlů



## 9.2. Reakce - globální extrémy

Lineární výpočet, Extrém : Globální

Výběr : Vše

Kombinace : MSÚ-Sada B (auto)

Podpora	Stav	Rx [kN]	Ry [kN]	Rz [kN]	Mx [kNm]	My [kNm]	Mz [kNm]
Sn54/N200	MSÚ-Sada B (auto)/1	-13,05	-0,23	72,03	0,94	-0,96	-0,15
Sn45/N158	MSÚ-Sada B (auto)/1	13,99	-1,13	46,56	1,52	1,38	-0,38
Sn57/N212	MSÚ-Sada B (auto)/2	-4,34	-4,78	29,82	6,28	-0,35	-0,08
Sn38/N131	MSÚ-Sada B (auto)/1	-5,25	2,74	29,03	-2,21	-0,41	-0,23
Sn54/N200	MSÚ-Sada B (auto)/3	-1,60	-1,76	-17,55	3,06	-0,08	-0,19
Sn39/N136	MSÚ-Sada B (auto)/1	-12,89	-1,53	72,48	2,34	-0,89	-0,07
Sn38/N131	MSÚ-Sada B (auto)/4	-4,87	2,57	22,39	-2,76	-0,36	-0,14
Sn59/N219	MSÚ-Sada B (auto)/2	4,72	-3,26	15,67	3,68	0,49	-0,94
Sn58/N218	MSÚ-Sada B (auto)/2	-1,00	-2,69	4,51	3,06	0,47	1,34

## 9.3. Reakce - charakteristické hodnoty

Lineární výpočet, Extrém : Uzel

Výběr : Vše

Kombinace : MSP-Char (auto)

Podpora	Stav	Rx [kN]	Ry [kN]	Rz [kN]	Mx [kNm]	My [kNm]	Mz [kNm]
Sn38/N131	MSP-Char (auto)/14	-3,68	1,92	20,31	-1,58	-0,29	-0,16
Sn38/N131	MSP-Char (auto)/15	-1,07	-1,28	-0,76	2,14	-0,05	-0,18
Sn38/N131	MSP-Char (auto)/16	-3,42	1,81	15,89	-1,94	-0,25	-0,10
Sn38/N131	MSP-Char (auto)/17	-1,89	-0,85	2,37	1,68	-0,11	-0,20
Sn38/N131	MSP-Char (auto)/6	-1,79	0,93	9,61	-1,00	-0,13	-0,05
Sn39/N136	MSP-Char (auto)/14	-9,02	-1,03	50,50	1,58	-0,63	-0,05
Sn39/N136	MSP-Char (auto)/15	-2,33	-0,83	-3,93	1,66	-0,08	-0,11
Sn39/N136	MSP-Char (auto)/18	-7,53	-1,41	50,35	2,29	-0,53	-0,10
Sn39/N136	MSP-Char (auto)/6	-4,34	-0,14	21,83	0,15	-0,30	0,02
Sn39/N136	MSP-Char (auto)/16	-8,30	-0,32	38,34	0,35	-0,57	0,03
Sn40/N141	MSP-Char (auto)/14	-8,34	-0,53	45,25	1,04	-0,62	-0,09
Sn40/N141	MSP-Char (auto)/15	-2,46	-1,03	-3,53	1,89	-0,15	-0,13
Sn40/N141	MSP-Char (auto)/16	-7,61	0,02	34,58	-0,02	-0,53	-0,02
Sn40/N141	MSP-Char (auto)/18	-7,00	-0,92	45,02	1,77	-0,56	-0,14
Sn40/N141	MSP-Char (auto)/6	-3,99	-0,02	19,89	0,02	-0,28	-0,01
Sn42/N154	MSP-Char (auto)/15	0,50	-0,94	1,80	1,44	0,04	-0,37
Sn42/N154	MSP-Char (auto)/14	3,53	1,05	11,66	-0,47	0,38	0,12
Sn42/N154	MSP-Char (auto)/16	3,12	1,15	10,29	-0,95	0,34	0,24
Sn43/N156	MSP-Char (auto)/19	-0,71	0,13	2,94	0,59	0,25	-0,08
Sn43/N156	MSP-Char (auto)/17	0,57	-0,70	-0,93	1,22	0,17	0,33
Sn43/N156	MSP-Char (auto)/15	0,55	-0,90	-1,10	1,38	0,10	0,44
Sn43/N156	MSP-Char (auto)/16	-0,10	0,84	1,49	-0,62	0,34	-0,43
Sn43/N156	MSP-Char (auto)/18	-0,69	0,33	3,10	0,44	0,32	-0,19
Sn43/N156	MSP-Char (auto)/14	-0,44	0,66	2,55	-0,08	0,37	-0,35
Sn44/N157	MSP-Char (auto)/6	0,21	-0,04	0,81	0,03	0,41	0,03
Sn44/N157	MSP-Char (auto)/17	2,59	-0,79	-5,99	1,27	0,38	0,38



Podpora	Stav	Rx [kN]	Ry [kN]	Rz [kN]	Mx [kNm]	My [kNm]	Mz [kNm]
Sn44/N157	MSP-Char (auto)/18	0,63	-0,98	0,68	1,42	0,75	0,49
Sn44/N157	MSP-Char (auto)/15	2,38	-0,75	-5,92	1,24	0,22	0,36
Sn44/N157	MSP-Char (auto)/14	0,76	-0,66	0,64	0,90	0,84	0,33
Sn45/N158	MSP-Char (auto)/15	1,80	-0,77	6,17	1,28	0,17	-0,33
Sn45/N158	MSP-Char (auto)/14	9,75	-0,76	32,47	1,02	0,96	-0,25
Sn45/N158	MSP-Char (auto)/18	9,16	-1,09	30,72	1,56	0,85	-0,39
Sn45/N158	MSP-Char (auto)/6	4,27	-0,07	14,25	0,06	0,42	-0,01
Sn46/N160	MSP-Char (auto)/19	-1,83	-0,83	6,89	1,32	0,50	0,39
Sn46/N160	MSP-Char (auto)/16	0,55	-0,01	0,77	0,02	0,69	0,00
Sn46/N160	MSP-Char (auto)/15	0,15	-0,86	0,26	1,35	0,17	0,42
Sn46/N160	MSP-Char (auto)/17	0,34	-0,86	0,21	1,34	0,32	0,41
Sn46/N160	MSP-Char (auto)/14	-0,65	-0,50	4,39	0,80	0,76	0,23
Sn47/N161	MSP-Char (auto)/15	0,43	-0,91	1,18	1,41	0,12	-0,36
Sn47/N161	MSP-Char (auto)/14	8,11	-0,50	26,67	0,81	0,87	-0,22
Sn47/N161	MSP-Char (auto)/16	7,28	-0,01	24,00	0,01	0,77	-0,01
Sn48/N176	MSP-Char (auto)/14	-8,46	-0,58	45,46	1,09	-0,63	-0,07
Sn48/N176	MSP-Char (auto)/15	-2,31	-0,96	-4,78	1,81	-0,11	-0,12
Sn48/N176	MSP-Char (auto)/6	-4,04	0,00	19,21	0,00	-0,28	0,00
Sn49/N182	MSP-Char (auto)/19	-0,80	-0,82	4,05	1,31	0,52	0,40
Sn49/N182	MSP-Char (auto)/17	1,48	-0,82	-2,98	1,31	0,34	0,40
Sn49/N182	MSP-Char (auto)/15	1,32	-0,82	-3,03	1,31	0,18	0,40
Sn49/N182	MSP-Char (auto)/6	0,16	0,00	0,88	0,00	0,38	0,00
Sn49/N182	MSP-Char (auto)/18	-0,64	-0,82	4,09	1,31	0,68	0,40
Sn49/N182	MSP-Char (auto)/14	-0,10	-0,49	2,88	0,79	0,78	0,24
Sn50/N183	MSP-Char (auto)/15	0,96	-0,85	3,14	1,37	0,13	-0,35
Sn50/N183	MSP-Char (auto)/14	8,44	-0,51	27,83	0,82	0,89	-0,21
Sn50/N183	MSP-Char (auto)/6	3,81	0,00	12,68	0,00	0,39	0,00
Sn51/N188	MSP-Char (auto)/14	-8,21	-0,62	45,41	1,13	-0,58	-0,05
Sn51/N188	MSP-Char (auto)/15	-2,25	-0,89	-3,26	1,74	-0,08	-0,11
Sn51/N188	MSP-Char (auto)/18	-6,79	-1,00	45,29	1,85	-0,48	-0,10
Sn51/N188	MSP-Char (auto)/6	-3,99	0,02	19,89	-0,02	-0,28	0,01
Sn51/N188	MSP-Char (auto)/16	-7,61	-0,02	34,58	0,02	-0,53	0,02
Sn52/N194	MSP-Char (auto)/6	0,17	0,03	0,87	-0,02	0,39	-0,01
Sn52/N194	MSP-Char (auto)/17	2,54	-0,78	-5,90	1,28	0,37	0,38
Sn52/N194	MSP-Char (auto)/18	0,56	-0,82	0,73	1,30	0,70	0,40
Sn52/N194	MSP-Char (auto)/15	2,35	-0,78	-5,86	1,28	0,21	0,37
Sn52/N194	MSP-Char (auto)/14	0,67	-0,49	0,72	0,78	0,79	0,24
Sn53/N195	MSP-Char (auto)/15	1,80	-0,79	6,20	1,32	0,17	-0,34
Sn53/N195	MSP-Char (auto)/14	8,93	-0,52	29,68	0,82	0,89	-0,20
Sn53/N195	MSP-Char (auto)/18	8,37	-0,86	28,03	1,37	0,79	-0,35
Sn53/N195	MSP-Char (auto)/6	3,94	0,03	13,13	-0,02	0,40	0,01
Sn54/N200	MSP-Char (auto)/14	-9,14	-0,14	50,21	0,61	-0,67	-0,10
Sn54/N200	MSP-Char (auto)/15	-2,52	-1,13	-4,42	1,99	-0,15	-0,13
Sn54/N200	MSP-Char (auto)/16	-8,30	0,32	38,34	-0,35	-0,57	-0,03
Sn54/N200	MSP-Char (auto)/18	-7,72	-0,54	49,86	1,36	-0,60	-0,14
Sn54/N200	MSP-Char (auto)/6	-4,34	0,14	21,83	-0,15	-0,30	-0,02

Podpora	Stav	Rx [kN]	Ry [kN]	Rz [kN]	Mx [kNm]	My [kNm]	Mz [kNm]
Sn55/N206	MSP-Char (auto)/19	-1,78	-0,71	6,87	1,23	0,54	0,33
Sn55/N206	MSP-Char (auto)/16	0,63	0,12	0,68	-0,08	0,74	-0,07
Sn55/N206	MSP-Char (auto)/15	0,18	-0,91	0,20	1,38	0,17	0,44
Sn55/N206	MSP-Char (auto)/17	0,38	-0,87	0,13	1,35	0,34	0,42
Sn55/N206	MSP-Char (auto)/14	-0,57	-0,33	4,31	0,67	0,81	0,15
Sn56/N207	MSP-Char (auto)/15	0,36	-0,96	0,93	1,46	0,12	-0,37
Sn56/N207	MSP-Char (auto)/14	8,89	-0,28	29,32	0,63	0,93	-0,17
Sn56/N207	MSP-Char (auto)/16	7,91	0,17	26,15	-0,14	0,83	0,03
Sn57/N212	MSP-Char (auto)/14	-3,70	-2,95	20,75	3,63	-0,29	0,02
Sn57/N212	MSP-Char (auto)/15	-1,11	-0,44	-0,05	1,28	-0,05	-0,05
Sn57/N212	MSP-Char (auto)/18	-3,07	-3,28	20,84	4,29	-0,25	-0,05
Sn57/N212	MSP-Char (auto)/6	-1,78	-0,93	9,63	1,00	-0,13	0,05
Sn57/N212	MSP-Char (auto)/19	-2,26	-2,84	17,70	3,82	-0,19	-0,07
Sn57/N212	MSP-Char (auto)/16	-3,41	-1,81	15,90	1,94	-0,25	0,10
Sn58/N218	MSP-Char (auto)/19	-0,70	-1,64	2,96	1,92	0,26	0,81
Sn58/N218	MSP-Char (auto)/17	0,58	-0,81	-0,91	1,29	0,19	0,39
Sn58/N218	MSP-Char (auto)/18	-0,68	-1,84	3,12	2,07	0,33	0,91
Sn58/N218	MSP-Char (auto)/6	-0,14	-0,43	1,14	0,32	0,20	0,22
Sn58/N218	MSP-Char (auto)/15	0,56	-0,61	-1,08	1,14	0,12	0,29
Sn58/N218	MSP-Char (auto)/14	-0,44	-1,56	2,56	1,58	0,38	0,78
Sn59/N219	MSP-Char (auto)/15	0,71	-0,59	2,50	1,14	0,06	-0,29
Sn59/N219	MSP-Char (auto)/14	3,65	-1,97	12,07	2,02	0,39	-0,52
Sn59/N219	MSP-Char (auto)/18	3,32	-2,23	11,02	2,51	0,34	-0,64
Sn59/N219	MSP-Char (auto)/6	1,70	-0,59	5,76	0,49	0,16	-0,12

#### 9.4. Reakce - návrhové hodnoty

Lineární výpočet, Extrém : Uzel

Výběr : Vše

Kombinace : MSÚ-Sada B (auto)

Podpora	Stav	Rx [kN]	Ry [kN]	Rz [kN]	Mx [kNm]	My [kNm]	Mz [kNm]
Sn38/N131	MSÚ-Sada B (auto)/1	-5,25	2,74	29,03	-2,21	-0,41	-0,23
Sn38/N131	MSÚ-Sada B (auto)/3	-0,72	-2,39	-5,95	3,72	0,00	-0,24
Sn38/N131	MSÚ-Sada B (auto)/4	-4,87	2,57	22,39	-2,76	-0,36	-0,14
Sn38/N131	MSÚ-Sada B (auto)/5	-2,57	-1,41	2,12	2,66	-0,14	-0,29
Sn38/N131	MSÚ-Sada B (auto)/6	-1,79	0,93	9,61	-1,00	-0,13	-0,05
Sn39/N136	MSÚ-Sada B (auto)/1	-12,89	-1,53	72,48	2,34	-0,89	-0,07
Sn39/N136	MSÚ-Sada B (auto)/3	-1,32	-1,17	-16,81	2,41	0,03	-0,17
Sn39/N136	MSÚ-Sada B (auto)/2	-10,65	-2,10	72,25	3,42	-0,74	-0,15
Sn39/N136	MSÚ-Sada B (auto)/6	-4,34	-0,14	21,83	0,15	-0,30	0,02
Sn39/N136	MSÚ-Sada B (auto)/4	-11,79	-0,46	54,24	0,51	-0,81	0,04
Sn40/N141	MSÚ-Sada B (auto)/1	-11,91	-0,80	64,89	1,56	-0,89	-0,13
Sn40/N141	MSÚ-Sada B (auto)/3	-1,69	-1,54	-15,23	2,82	-0,08	-0,18
Sn40/N141	MSÚ-Sada B (auto)/7	-3,09	-1,54	-8,27	2,82	-0,18	-0,19
Sn40/N141	MSÚ-Sada B (auto)/8	-9,43	0,04	41,92	-0,04	-0,66	-0,02
Sn40/N141	MSÚ-Sada B (auto)/2	-9,91	-1,38	64,55	2,65	-0,79	-0,20

Podpora	Stav	Rx [kN]	Ry [kN]	Rz [kN]	Mx [kNm]	My [kNm]	Mz [kNm]
Sn40/N141	MSÚ-Sada B (auto)/6	-3,99	-0,02	19,89	0,02	-0,28	-0,01
Sn42/N154	MSÚ-Sada B (auto)/3	-0,11	-1,71	-0,19	2,41	-0,02	-0,62
Sn42/N154	MSÚ-Sada B (auto)/1	5,04	1,48	16,62	-0,64	0,54	0,16
Sn42/N154	MSÚ-Sada B (auto)/4	4,42	1,64	14,57	-1,35	0,48	0,34
Sn43/N156	MSÚ-Sada B (auto)/9	-1,05	0,13	4,23	0,94	0,34	-0,09
Sn43/N156	MSÚ-Sada B (auto)/10	0,93	-1,26	-1,98	2,00	0,16	0,61
Sn43/N156	MSÚ-Sada B (auto)/3	0,89	-1,57	-2,23	2,22	0,06	0,76
Sn43/N156	MSÚ-Sada B (auto)/4	-0,13	1,20	2,06	-0,89	0,48	-0,61
Sn43/N156	MSÚ-Sada B (auto)/2	-1,02	0,43	4,47	0,71	0,45	-0,25
Sn43/N156	MSÚ-Sada B (auto)/1	-0,64	0,92	3,66	-0,06	0,52	-0,49
Sn44/N157	MSÚ-Sada B (auto)/6	0,21	-0,04	0,81	0,03	0,41	0,03
Sn44/N157	MSÚ-Sada B (auto)/5	3,85	-1,17	-9,11	1,90	0,52	0,57
Sn44/N157	MSÚ-Sada B (auto)/2	0,92	-1,47	0,90	2,12	1,06	0,73
Sn44/N157	MSÚ-Sada B (auto)/10	3,78	-1,16	-9,40	1,88	0,37	0,56
Sn44/N157	MSÚ-Sada B (auto)/11	0,29	-0,06	1,10	0,04	0,55	0,03
Sn44/N157	MSÚ-Sada B (auto)/3	3,46	-1,10	-9,29	1,84	0,13	0,53
Sn44/N157	MSÚ-Sada B (auto)/1	1,10	-0,98	0,83	1,35	1,20	0,49
Sn45/N158	MSÚ-Sada B (auto)/3	0,57	-1,12	2,13	1,89	0,05	-0,49
Sn45/N158	MSÚ-Sada B (auto)/1	13,99	-1,13	46,56	1,52	1,38	-0,38
Sn45/N158	MSÚ-Sada B (auto)/2	13,10	-1,63	43,94	2,33	1,21	-0,59
Sn45/N158	MSÚ-Sada B (auto)/6	4,27	-0,07	14,25	0,06	0,42	-0,01
Sn46/N160	MSÚ-Sada B (auto)/12	-2,82	-1,23	9,90	1,97	0,56	0,59
Sn46/N160	MSÚ-Sada B (auto)/4	0,80	-0,02	1,03	0,02	0,98	0,00
Sn46/N160	MSÚ-Sada B (auto)/7	0,20	-1,29	0,26	2,01	0,20	0,62
Sn46/N160	MSÚ-Sada B (auto)/8	0,74	-0,01	0,73	0,02	0,85	0,00
Sn46/N160	MSÚ-Sada B (auto)/10	0,43	-1,27	-0,12	2,00	0,29	0,61
Sn46/N160	MSÚ-Sada B (auto)/9	-2,76	-1,24	10,21	1,98	0,69	0,59
Sn46/N160	MSÚ-Sada B (auto)/3	0,15	-1,28	-0,05	2,01	0,06	0,62
Sn46/N160	MSÚ-Sada B (auto)/1	-1,00	-0,74	6,45	1,19	1,09	0,35
Sn47/N161	MSÚ-Sada B (auto)/3	-1,32	-1,35	-4,79	2,11	-0,02	-0,54
Sn47/N161	MSÚ-Sada B (auto)/1	11,57	-0,75	38,03	1,22	1,24	-0,32
Sn47/N161	MSÚ-Sada B (auto)/7	0,06	-1,35	-0,20	2,11	0,12	-0,54
Sn47/N161	MSÚ-Sada B (auto)/8	8,94	0,00	29,43	0,00	0,96	-0,01
Sn48/N176	MSÚ-Sada B (auto)/1	-12,08	-0,86	65,30	1,63	-0,90	-0,11
Sn48/N176	MSÚ-Sada B (auto)/3	-1,45	-1,44	-16,77	2,72	-0,02	-0,18
Sn48/N176	MSÚ-Sada B (auto)/11	-5,46	0,00	25,93	0,00	-0,38	0,00
Sn49/N182	MSÚ-Sada B (auto)/12	-1,28	-1,24	5,63	1,97	0,60	0,59
Sn49/N182	MSÚ-Sada B (auto)/5	2,20	-1,24	-4,60	1,97	0,45	0,59
Sn49/N182	MSÚ-Sada B (auto)/3	1,90	-1,24	-4,98	1,97	0,08	0,59
Sn49/N182	MSÚ-Sada B (auto)/11	0,22	0,00	1,19	0,00	0,52	0,00
Sn49/N182	MSÚ-Sada B (auto)/2	-0,99	-1,24	6,01	1,97	0,97	0,59
Sn49/N182	MSÚ-Sada B (auto)/1	-0,17	-0,74	4,19	1,18	1,12	0,36
Sn50/N183	MSÚ-Sada B (auto)/3	-0,47	-1,28	-1,62	2,05	0,00	-0,53
Sn50/N183	MSÚ-Sada B (auto)/1	12,09	-0,77	39,84	1,23	1,27	-0,32
Sn50/N183	MSÚ-Sada B (auto)/11	5,15	0,00	17,11	0,00	0,53	0,00
Sn51/N188	MSÚ-Sada B (auto)/1	-11,72	-0,93	65,14	1,70	-0,83	-0,08

Podpora	Stav	Rx [kN]	Ry [kN]	Rz [kN]	Mx [kNm]	My [kNm]	Mz [kNm]
Sn51/N188	MSÚ-Sada B (auto)/3	-1,37	-1,34	-14,83	2,62	0,02	-0,18
Sn51/N188	MSÚ-Sada B (auto)/13	-8,20	-1,51	57,99	2,79	-0,59	-0,16
Sn51/N188	MSÚ-Sada B (auto)/11	-5,39	0,03	26,85	-0,03	-0,37	0,01
Sn51/N188	MSÚ-Sada B (auto)/4	-10,82	-0,03	48,88	0,03	-0,76	0,02
Sn52/N194	MSÚ-Sada B (auto)/6	0,17	0,03	0,87	-0,02	0,39	-0,01
Sn52/N194	MSÚ-Sada B (auto)/5	3,78	-1,18	-8,99	1,92	0,49	0,57
Sn52/N194	MSÚ-Sada B (auto)/13	0,75	-1,24	0,66	1,96	0,85	0,60
Sn52/N194	MSÚ-Sada B (auto)/11	0,23	0,03	1,17	-0,03	0,52	-0,01
Sn52/N194	MSÚ-Sada B (auto)/10	3,72	-1,19	-9,29	1,93	0,36	0,57
Sn52/N194	MSÚ-Sada B (auto)/3	3,44	-1,18	-9,22	1,93	0,13	0,56
Sn52/N194	MSÚ-Sada B (auto)/1	0,98	-0,73	0,95	1,17	1,13	0,36
Sn53/N195	MSÚ-Sada B (auto)/3	0,73	-1,21	2,74	1,99	0,05	-0,51
Sn53/N195	MSÚ-Sada B (auto)/1	12,81	-0,78	42,55	1,24	1,28	-0,31
Sn53/N195	MSÚ-Sada B (auto)/13	10,58	-1,30	35,48	2,07	0,98	-0,52
Sn53/N195	MSÚ-Sada B (auto)/11	5,32	0,04	17,72	-0,03	0,54	0,01
Sn54/N200	MSÚ-Sada B (auto)/1	-13,05	-0,23	72,03	0,94	-0,96	-0,15
Sn54/N200	MSÚ-Sada B (auto)/3	-1,60	-1,76	-17,55	3,06	-0,08	-0,19
Sn54/N200	MSÚ-Sada B (auto)/4	-11,79	0,46	54,24	-0,51	-0,81	-0,04
Sn54/N200	MSÚ-Sada B (auto)/2	-10,93	-0,83	71,52	2,06	-0,85	-0,21
Sn54/N200	MSÚ-Sada B (auto)/6	-4,34	0,14	21,83	-0,15	-0,30	-0,02
Sn55/N206	MSÚ-Sada B (auto)/12	-2,78	-1,09	9,90	1,86	0,60	0,51
Sn55/N206	MSÚ-Sada B (auto)/4	0,91	0,17	0,89	-0,12	1,05	-0,10
Sn55/N206	MSÚ-Sada B (auto)/3	0,16	-1,38	-0,10	2,09	0,05	0,67
Sn55/N206	MSÚ-Sada B (auto)/10	0,47	-1,32	-0,21	2,05	0,30	0,64
Sn55/N206	MSÚ-Sada B (auto)/9	-2,71	-1,07	10,19	1,85	0,74	0,50
Sn55/N206	MSÚ-Sada B (auto)/1	-0,88	-0,51	6,34	1,01	1,16	0,23
Sn56/N207	MSÚ-Sada B (auto)/3	-1,59	-1,47	-5,73	2,22	-0,03	-0,57
Sn56/N207	MSÚ-Sada B (auto)/1	12,70	-0,43	41,85	0,95	1,33	-0,25
Sn56/N207	MSÚ-Sada B (auto)/4	11,23	0,25	37,09	-0,21	1,17	0,04
Sn57/N212	MSÚ-Sada B (auto)/1	-5,29	-4,29	29,67	5,29	-0,41	0,03
Sn57/N212	MSÚ-Sada B (auto)/3	-0,78	-0,20	-4,89	1,42	-0,01	-0,10
Sn57/N212	MSÚ-Sada B (auto)/2	-4,34	-4,78	29,82	6,28	-0,35	-0,08
Sn57/N212	MSÚ-Sada B (auto)/6	-1,78	-0,93	9,63	1,00	-0,13	0,05
Sn57/N212	MSÚ-Sada B (auto)/12	-2,50	-3,80	21,74	5,23	-0,22	-0,14
Sn57/N212	MSÚ-Sada B (auto)/4	-4,86	-2,57	22,41	2,76	-0,36	0,14
Sn58/N218	MSÚ-Sada B (auto)/9	-1,03	-2,39	4,26	2,83	0,37	1,18
Sn58/N218	MSÚ-Sada B (auto)/10	0,94	-1,00	-1,94	1,77	0,19	0,48
Sn58/N218	MSÚ-Sada B (auto)/2	-1,00	-2,69	4,51	3,06	0,47	1,34
Sn58/N218	MSÚ-Sada B (auto)/6	-0,14	-0,43	1,14	0,32	0,20	0,22
Sn58/N218	MSÚ-Sada B (auto)/3	0,91	-0,69	-2,19	1,55	0,08	0,32
Sn58/N218	MSÚ-Sada B (auto)/1	-0,63	-2,28	3,67	2,33	0,54	1,14
Sn59/N219	MSÚ-Sada B (auto)/3	0,22	-0,59	0,88	1,46	0,01	-0,37
Sn59/N219	MSÚ-Sada B (auto)/1	5,23	-2,86	17,24	2,96	0,56	-0,75
Sn59/N219	MSÚ-Sada B (auto)/2	4,72	-3,26	15,67	3,68	0,49	-0,94
Sn59/N219	MSÚ-Sada B (auto)/6	1,70	-0,59	5,76	0,49	0,16	-0,12